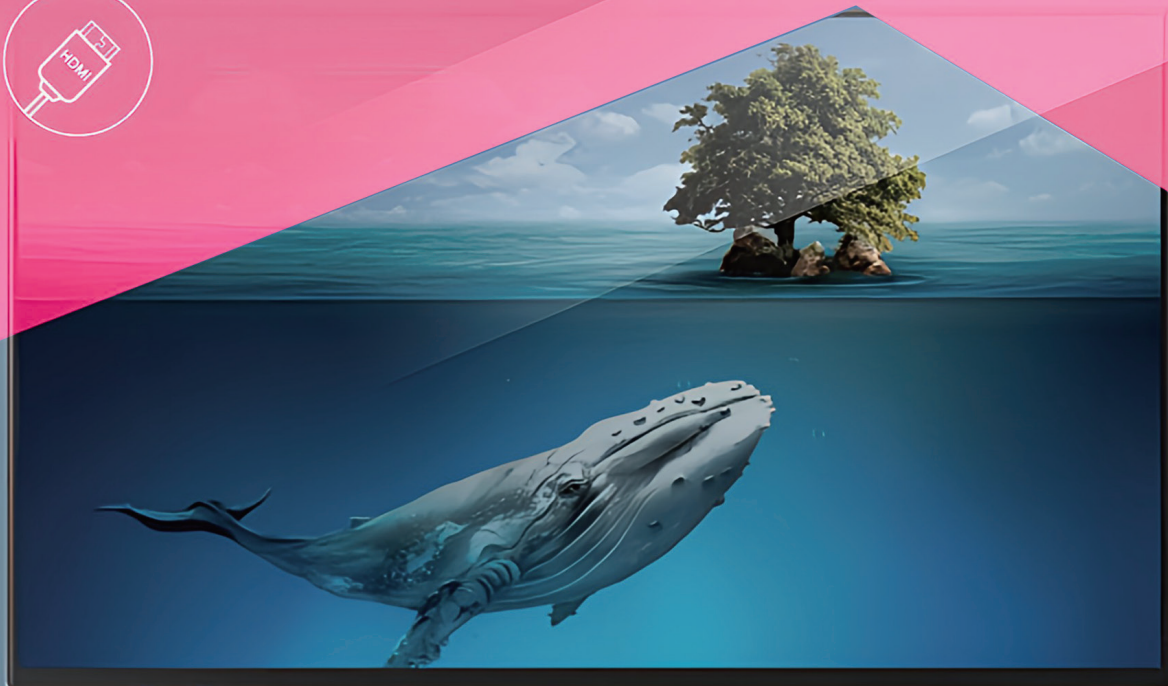


安心・安全の日本専用モデル

Compact Mate 2 C1+R1 JP 【MCCMT250】

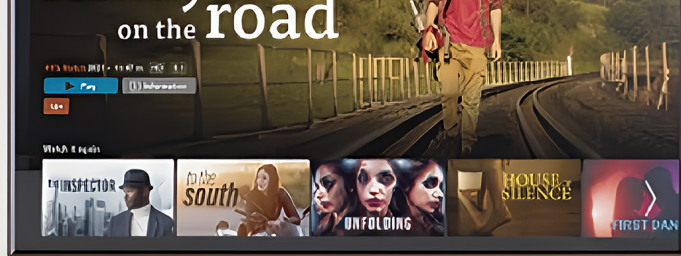
WiFiなしでHDMIケーブルを無線化できる。
USB Type-C対応の小型ワイヤレスディスプレイ送受信機



*送信機がHDMI端子モデル「Compact Mate 2 H1+R1 JP」もあります。

**SUSTAINABLE
DEVELOPMENT
GOALS**

(株)マトリックスコミュニケーションズは、無線化によるケーブルの削減を提唱し、SDGsへの取り組みを行っています。



安心・安全の日本専用モデル

Compact Mate 2 C1+R1 JP 【MCCMT250】

USB Type-C 型ワイヤレスディスプレイ送受信機

ミラーリング

フルHD

USB-C
/HDMI

本製品は、日本の電波法で定められた周波数帯に固定されていますので安心してご利用いただけます。(リセットを掛けても海外の周波数帯に変更されることはありません。)

「Compact Mate 2 C1+R1 JP 【MCCMT250】」は、映像出力に対応したUSB Type-C端子を備えたパソコンやタブレット、スマートフォンやゲーム機などに送信機 (C1) をつなぎ、フルHD (1080p) の映像を大画面テレビやプロジェクターにワイヤレス投映できます。通信距離は約20メートル。送信機 (C1) は、USB Type-C DP-ALT(Disply Port-Alternative^{注1}またはThunderbolt3/4の両規格 (以下、USB Type-C) に対応、WiFiや追加アプリなしで利用できます。

使い方はとても簡単。受信機 (R1) のHDMI端子をTVモニターのHDMI入力端子につなぎ、もう片方をUSB3.x(Type-A)端子もしくはUSB-ACアダプターにつないで給電します。あとはType-C送信機 (C1) を端末につなぐだけでHDMIケーブルと同じように、端子の抜き差しで接続と切断が行えます。さらに、著作権保護としてHDCP1.4^{注2}に対応していますので、主な動画配信サービスにも対応しています。^{注3}

注1) USB Type-DP-ALT(Display Port-Alternative) またはThunderbolt3/4仕様に基づいたUSB Type-C端子。(USB3.1以降のUSB-Type-Cコネクタを通じて電源と映像の出力に対応。)

注2) デジタル信号の暗号化技術。High-bandwidth Digital Content Protection Ver. 1.4の略称。

注3) 一部の動画配信サービスに対応しない場合があります。

主な特徴

- 1 通信距離は約20メートル。HDMIケーブルを無線に置き換えて利用できます。
- 2 約12gの送信機 (C1) と約24gのHDMI受信機 (R1) は、ポケットサイズで持ち運びも容易です。
- 3 送信機 (C1) と受信機 (R1) の間はダイレクト通信のためWiFiネットワークにつなげずに、すぐに利用できます。
- 4 送信機 (C1) は、USB Type-C DP ALTまたはThunderbolt3/4の規格に対応していますので、給電とデータ送信が同時に行えます。
- 5 画面転送の開始と停止は、HDMIケーブルと同じように、送信機 (C1) をUSB Type-C端子から抜き差しで行います。(接続操作不要)
- 6 フルHD (1920x1080) 60fpsの動画と音声を同時に高速投映できます。(低遅延)
- 7 技適基準適合証明 (Telec) 取得済み (送受信機ともに)

HDMI RX + USB-C TX



主な仕様

- 品名：Compact Mate 2 C1+R1 JP
- 型名：MCCM250
- 各端子の仕様：
 - ・送信機 (C1) Type-C DP-ALT、Thunderbolt3/4 (給電、データ送信共用)
 - ・受信機 (R1) HDMI ver1.4 / USB Type-A (給電)
- 対応 OS：Windows、Android、Chrome、iOS、Mac OS
- 対応機器：
 - ・Thunderbolt3/4 または、USB Type-C DP ALT に対応した Windows PC/ タブレット /iPhone や iPad などの Apple 製品 /Android スマートフォン
 - ・Chromebook
- * すべての機器で動作を保証するものではありません。導入前の検証をお勧めします。
- Wi-Fi：IEEE 802.11n 5GHz 1T1R (W52 帯、屋内使用限定)
- 入出力最大：フル HD (1920x1080)、60fps
- 複製表示/拡張表示対応
- 著作権保護：HDCP1.4
- 通信距離：約 20 メートル
- 重さ：送信機 (C1)：12g ±1g、受信機 (R1) 24g ±1g
- 電源：5V/1A (推奨)
- 利用する周波数チャンネルが混雑の際、自動周波数チャンネル変更機能内蔵
- 製品構成：送信機本体 (C1) x1台、受信機本体 (R1) x1台、保管ポーチ x1個、保証書、クイックスタートガイド



株式会社マトリックスコミュニケーションズ

<https://matrixcom.jp>

03-5962-3831

sales@matrixcom.jp

@Matrixcom1010

〒103-0024 東京都中央区日本橋小舟町8-13
天翔日本橋ビル6階

*製品の仕様は予告なく変更される場合があります。最新の仕様については弊社までお問い合わせください。